

Основная схема



1. Расчетная схема:

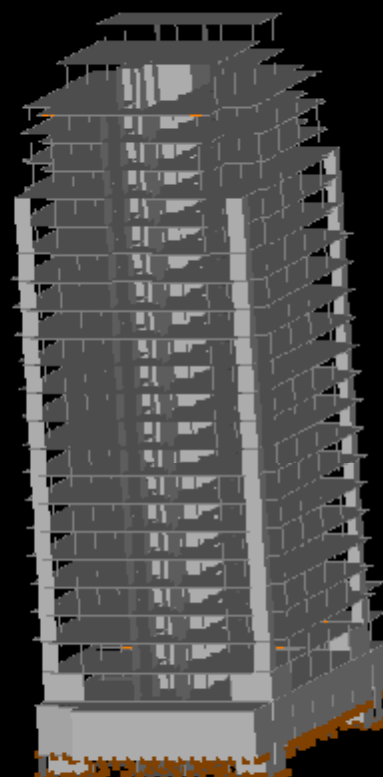
- Уразненный 917370
- Элементов 156646
- Услов 152895
- Загруженный 10

2. Расчет:

- Линейный

3. Ресурс:

- Бирт.память 43-44 М
- Сисл.память 1675.737 М
- Время расчета 32-35 мин.



Модель на расчете	
М:	99%
Т:	0%
С:	0%

13:52 375_ формирование матрицы жесткости основной схемы.
13:53 378_ Разложение матрицы жесткости основной схемы.
Ориентировочное время работы 27 мин.

Отмена

14:14

